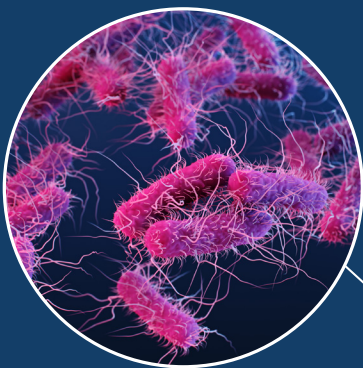


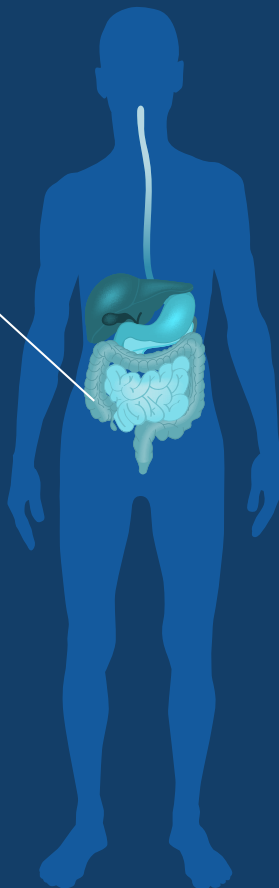
GERMS LIVE IN "THE GUT."

WHERE IS THE RISK?

Know where germs live to stop spread
and protect patients

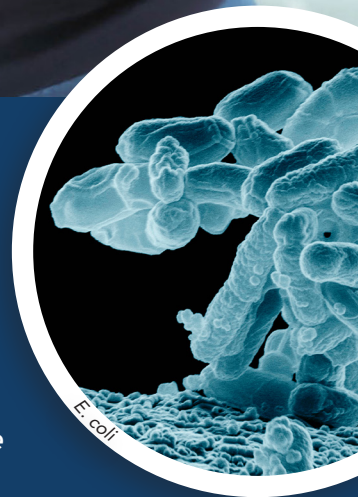


- The gut is filled with bacteria and some yeasts, which are part of a healthy immune system.
- Most gut germs don't cause problems in healthy people, but they can cause infection when they spread.
- Germs in stool can spread onto hands and skin when wiping or changing a diaper.



Germs That Live in the Gut

- *E. coli*
- *Klebsiella*
- *Candida*
- *Clostridioides difficile* (*C. diff*)



Healthcare Tasks Involving the Gut

- Toileting/changing diapers
- Bathing a patient
- Laundry

Infection Control Actions to Reduce Risk

- Hand hygiene
- Use of personal protective equipment (gloves and gowns)
- Cleaning and disinfection
- Textile management
- Waste management



U.S. Department of
Health and Human Services
Centers for Disease
Control and Prevention



LOS MICROBIOS VIVEN EN "LOS INTESTINOS".

¿DÓNDE ESTÁ EL RIESGO?

Aprenda dónde viven los microbios para detener la propagación y proteger a los pacientes

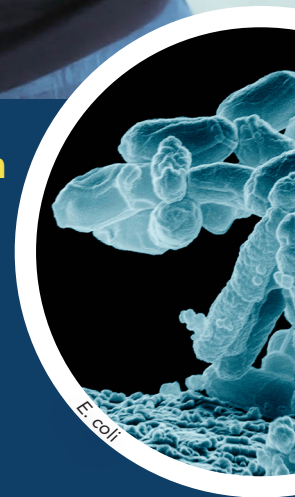


- Los intestinos están llenos de bacterias y algunas levaduras, que forman parte de un sistema inmunitario sano.
- La mayoría de los microbios intestinales no causan problemas en las personas sanas, pero pueden provocar infecciones cuando se propagan.
- Los microbios presentes en las heces pueden extenderse a las manos y a la piel al limpiar o al cambiar un pañal.



Microbios que viven en los intestinos

- *E. coli*
- *Klebsiella*
- *Cándida*
- *Clostridiodes difficile* (*C. diff*)



Tareas de la atención médica relacionadas con los intestinos

- Aseo/cambio de pañales
- Bañar a un paciente
- Lavado de ropa

Acciones de control de infecciones para reducir los riesgos

- Higiene de las manos
- Uso de equipo de protección personal (guantes y batas)
- Limpieza y desinfección
- Gestión de artículos de tela
- Gestión de residuos



Departamento de Salud
y Servicios Humanos de
los Estados Unidos
Centros para el Control y la
Prevención de Enfermedades

